

# 1. Stiftungstag im Bistum Münster

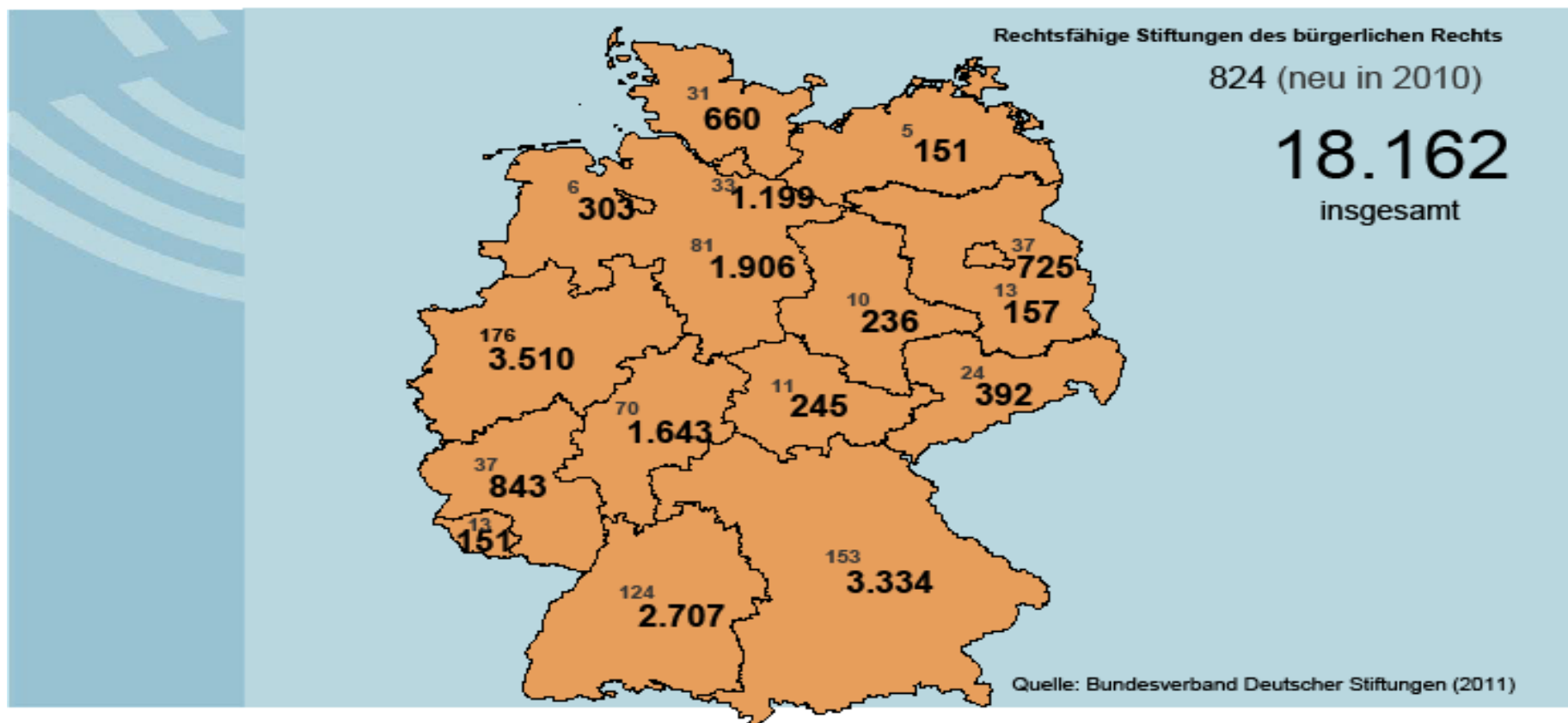
## Von der Idee zur Stiftung – Gründung und Betreuung

---



## Stiftungsbestand 2010 in Deutschland

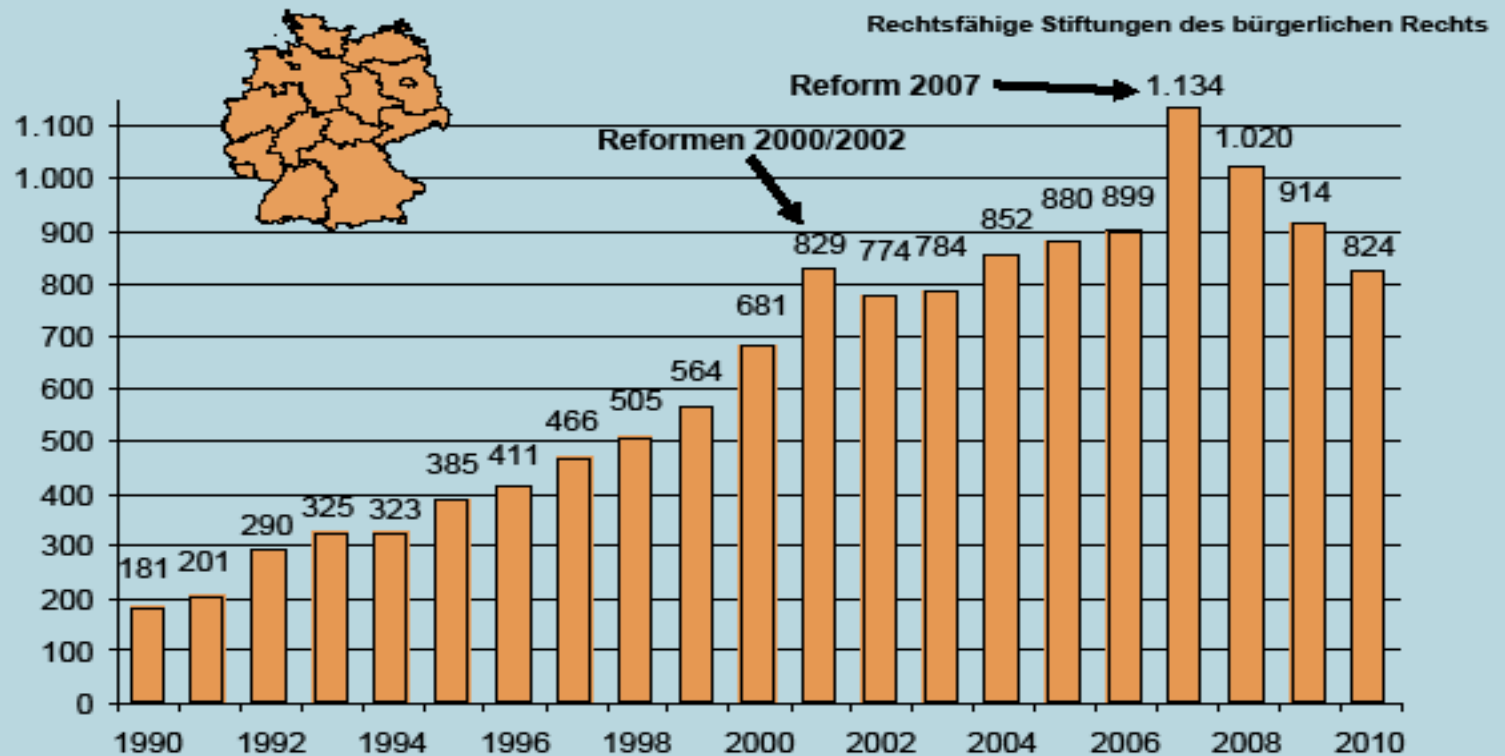
3 | Stiftungen in Zahlen



## Stiftungserrichtungen 1990-2010 in Deutschland

4

Stiftungen in Zahlen



Quelle: Bundesverband Deutscher Stiftungen (2011)

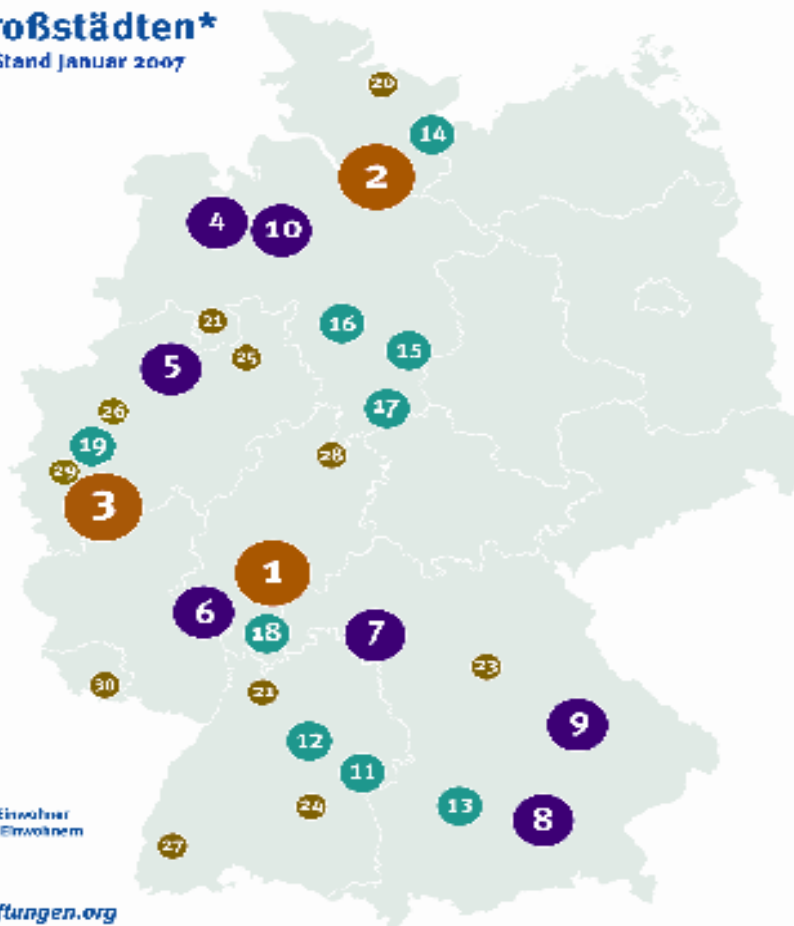
## Top30 - Stiftungsdichte in Großstädten\*

Rechtsfähige Stiftungen des bürgerlichen Rechts, Stand Januar 2007

1. Frankfurt am Main	64,3
2. Hamburg	53,3
3. Bonn	50,8
4. Oldenburg	49,8
5. Münster	49,1
6. Mainz	46,8
7. Würzburg	46,3
8. München	45,6
9. Regensburg	42,4
10. Bremen	42,1
11. Ulm	39,8
12. Stuttgart	38,3
13. Augsburg	36,9
14. Lübeck	36,4
15. Braunschweig	35,5
16. Hannover	34,9
17. Göttingen	34,5
18. Darmstadt	32,0
19. Düsseldorf	30,3
20. Kiel	29,9
21. Heidelberg	28,7
22. Osnabrück	28,7
23. Nürnberg	28,4
24. Reutlingen	27,6
25. Bielefeld	26,9
26. Essen	26,3
27. Freiburg i. Br.	24,1
28. Kassel	23,7
29. Köln	23,3
30. Saarbrücken	22,4



Stiftungen je 100.000 Einwohner  
\* mit mehr als 100.000 Einwohnern

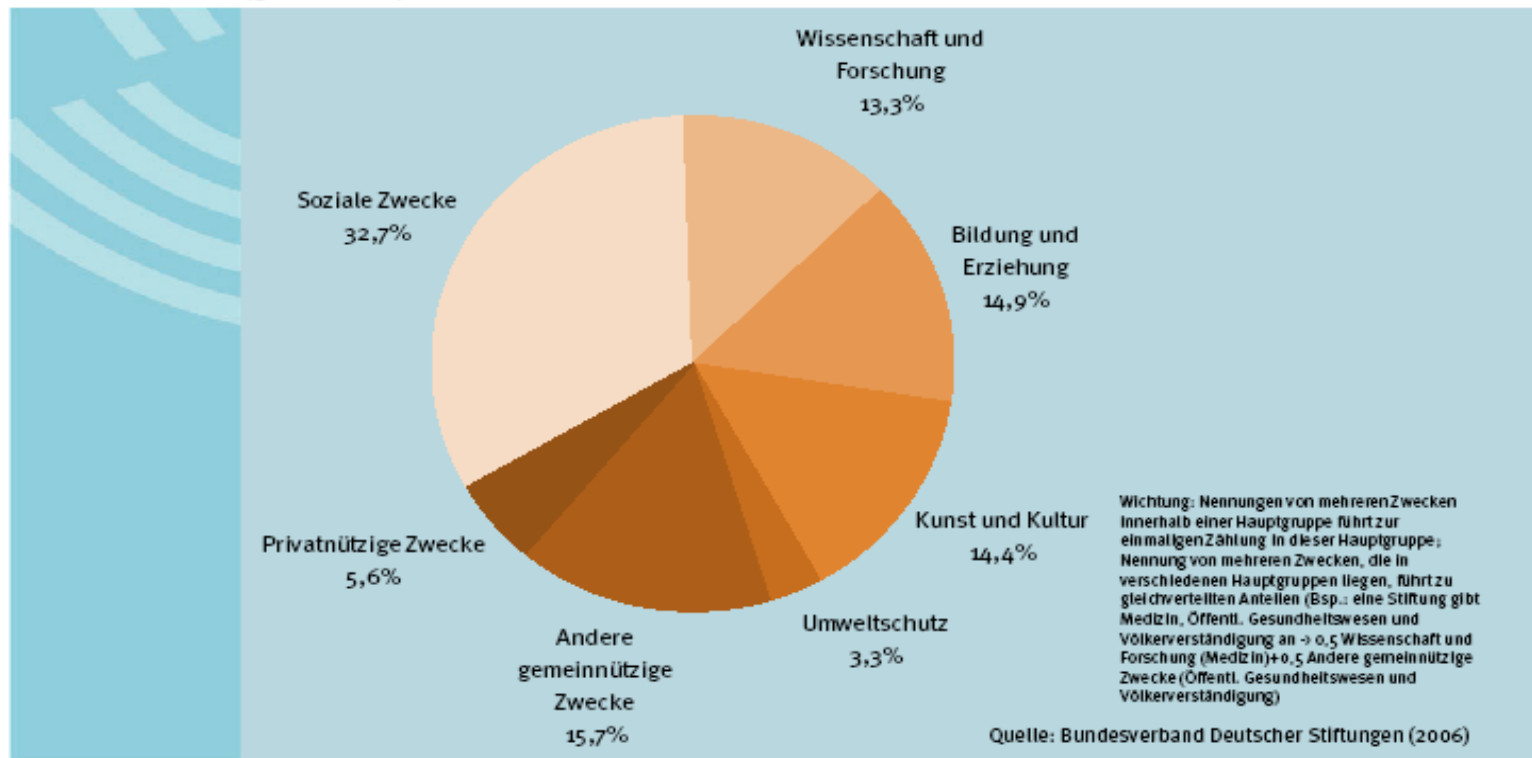


Bundesverband  
Deutscher Stiftungen

[www.Stiftungen.org](http://www.Stiftungen.org)

## Verteilung der Stiftungszweck- hauptgruppen im Stiftungsbestand (gewichtet)

12 | Deutscher Stiftungstag 2006



# Die größten Stiftungen privaten Rechts nach Vermögen

Name	Vermögen in Euro
Robert Bosch Stiftung GmbH	5.126.918.000 B
Dietmar-Hopp-Stiftung gGmbH	3.400.000.000 V
Else Kröner-Fresenius-Stiftung	2.900.000.000 V
VolkswagenStiftung	2.457.544.000 V
Baden-Württemberg Stiftung gGmbH	2.243.078.000 B
Deutsche Bundesstiftung Umwelt	1.986.394.000 B
Klaus Tschira Stiftung gGmbH	1.960.962.000 B
Joachim Herz Stiftung	1.300.000.000 B
Software AG-Stiftung	1.288.170.000 V
Alfried Krupp von Bohlen und Halbach-Stiftung	1.066.803.000 B
Gemeinnützige Hertie-Stiftung	886.000.000 V
ZEIT-Stiftung Ebelin und Gerd Bucerius	731.764.000 B
Bertelsmann Stiftung	618.998.000 B
Körber-Stiftung	515.000.000 B
Fritz Thyssen Stiftung	425.269.000 B

Finanzdaten aus 2010

B: Buchwert, V: Verkehrswert

Quelle: Bundesverband Deutscher Stiftungen (2011)

# Die größten Stiftungen privaten Rechts nach Gesamtausgaben

Name	Gesamtausgaben in Euro
VolkswagenStiftung	115.430.000 A
Robert Bosch Stiftung GmbH	78.816.000 G
Alexander von Humboldt-Stiftung	75.515.000 A *
Studienstiftung des deutschen Volkes e. V.	62.680.000 G *
Bertelsmann Stiftung	60.315.000 G
Deutsche Bundesstiftung Umwelt	52.932.000 G
Baden-Württemberg Stiftung gGmbH	50.176.000 A
Stiftung Warentest	49.200.000 A
Hans-Böckler-Stiftung	48.463.000 G
Kulturstiftung des Bundes	35.000.000 G *
Deutsche Stiftung Denkmalschutz	32.053.000 G
Dietmar-Hopp-Stiftung gGmbH	27.500.000 A
Gemeinnützige Hertie-Stiftung	26.838.000 A
Stiftung Mercator	25.580.000 G
ZEIT-Stiftung Ebelin und Gerd Bucerius	23.600.000 G

Finanzdaten aus 2010

A: Auszahlungen, G: Gesamtausgaben, \* überwiegend aus öffentlichen Zuschüssen finanziert

Quelle: Bundesverband Deutscher Stiftungen (2011)

# Zeit zum Handeln?!

caritas

- Die Vermögenswerte der Deutschen betragen zur Zeit etwa 8 Billionen Euro
- Zwischen 2005 und 2010 wurden ca. 1.150 Mrd. Euro vererbt
- Etwa 1/3 der Erblasser hat keine gesetzlichen Nachfolger
- Erbschaftsteuer belasten größere Erbschaften erheblich



Not sehen und handeln.  
C a r i t a s



# Handeln!!

caritas

- Der zentrale Leitgedanke der Caritas „Not sehen und Handeln“ bedarf auch finanzieller Mittel
- Angebot zur Gründung von gemeinnützigen kirchlichen Stiftungen und treuhänderischen (unselbständigen) Stiftungen durch Privatpersonen, Firmen, Einrichtungen oder Kirchengemeinden
- Möglichkeiten für Stiftungszwecke aufzeigen
- Dienstleistung rund um die Gründung und Organisation einer Stiftung
- Zusammenführung der Stiftungen in „Dachstiftungen“



Not sehen und handeln.  
C a r i t a s

# Vorteile:

caritas

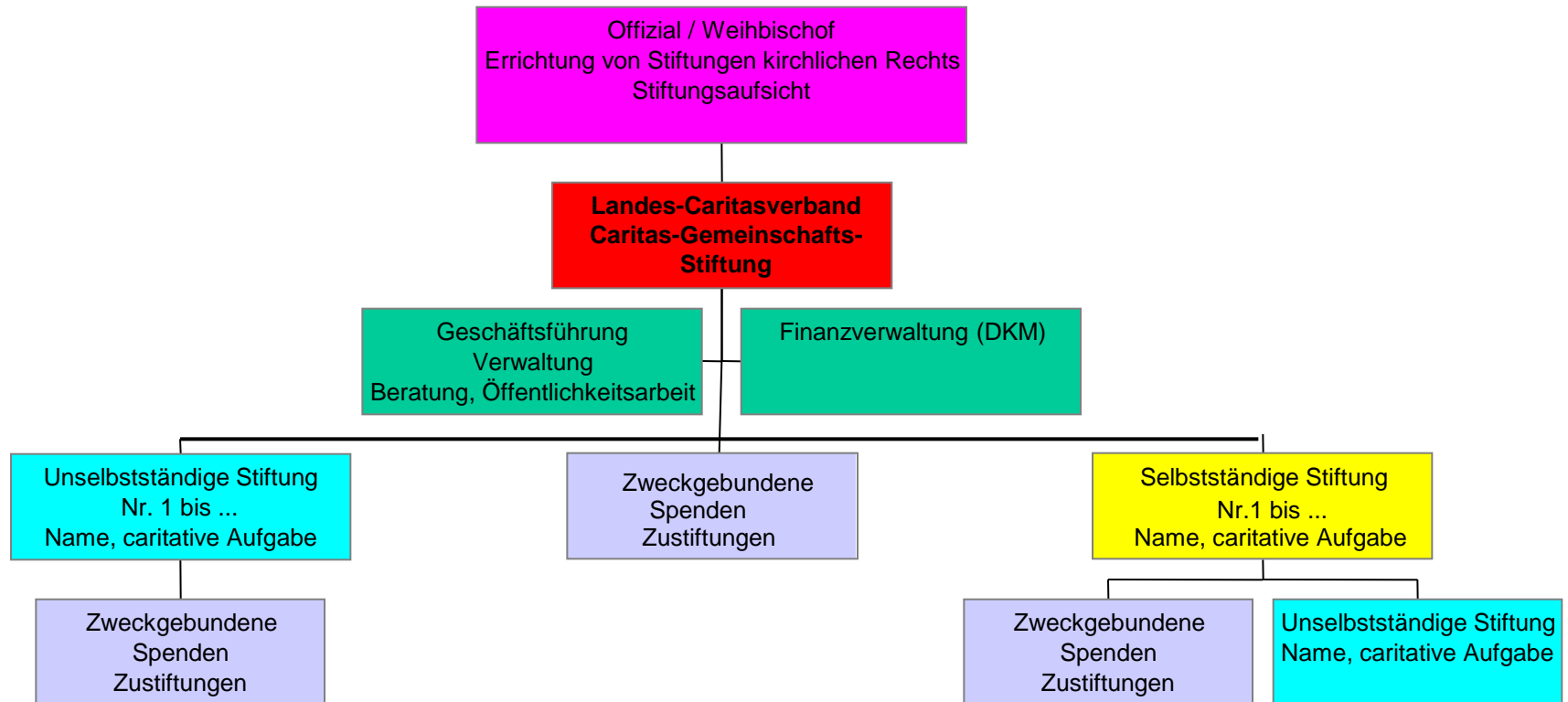
- Kontakt und Bindung zu engagierten Menschen durch intensiven Austausch und ehrenamtliche Tätigkeiten
- Langfristig sichere Erträge
- Langfristige (ewige) Sicherheit für Stifter und Gestaltungsmöglichkeit durch den Namen der Stiftung
- Mit den Erträgen der Stiftungsvermögen können, je nach Stiftungszweck, zusätzliche Aufgaben, die das besondere Profil von Kirche und Caritas zeigen, finanziert werden.
- Bei Einrichtung einer „Dachstiftung“ relativ geringer Verwaltungsaufwand



Not sehen und handeln.  
C a r i t a s

# Aufbau Dachstiftung:

caritas



Not sehen und handeln.  
C a r i t a s

# Caritas-Gemeinschafts-Stiftung als Dachstiftung

caritas

- Gegründet 2005 für den niedersächsischen Teil des Bistums Münster (Offizialats Bezirk Oldenburg).
- Bisher sind 8 Stiftungen neu gegründet oder der Dachstiftung beigetreten.
- Die Stiftungszwecke sind, wie die Stifter, sehr unterschiedlich.



Not sehen und handeln.  
C a r i t a s

# Dienstleistungen:

caritas

- Beratung und Information über die Möglichkeiten von Spende, Schenkung, Vermächtnis, Erbe, Zustiftung und Stiftung (selbständig oder unselbständig)
  - Kontaktaufnahme und Einzelberatung
  - Hilfestellung bei Stiftungszweck, Name, Satzung, Genehmigung und Aufsicht (kompletter Service)
  - Steuerliche Beratung
  - Verwaltung und Geschäftsführung
  - Vermögensanlage (durch DKM)
  - Abstimmung und Vernetzung, Öffentlichkeitsarbeit
- 



Not sehen und handeln.  
C a r i t a s

# Weitere notwendige Leistungen:

caritas

- Allgemeine nach innen gerichtete Beratung über die Möglichkeiten des Fundraising
- Vernetzung innerhalb von Kirche und Caritas
- Beratung über externe Stiftungsmittel
- Vereinbarung über Ethische Standards zum
  - Umgang mit Spenden
  - Umgang mit Spenderinnen und Spendern
  - Recht von Spendern
  - Umgang mit geförderten Projekten



Not sehen und handeln.  
C a r i t a s

# Stiftungszwecke:

caritas

- Ungeborene
  - Schwangere
  - Kinder
  - Jugendliche
  - Mütter
  - Väter
  - (Ehe-)Partner
  - Familien
  - Senioren
  - Angehörige
  - Asylbewerber
  - Nichtsesshafte
  - Straffällige
  - Hospiz
  - Altenhilfe
  - Krankenhilfe
  - Behinderung
  - Psychiatrie
  - Sucht
  - Beschäftigung
  - Sinn-Stiftung
  - (Aus-)Bildung
  - Armut
  - Schulden
  - Ungerechtigkeit
  - Auslandshilfe
  - Entwicklungshilfe
  - Katastrophenhilfe
  - Gemeinde-Caritas
  - Ehrenamt
  - Kircheninstandhaltung
  - Kirchliche Aufgaben
  - Kirchenmusik
- 



Not sehen und handeln.  
C a r i t a s

# Garreler Bürgerstiftung „Lüttke Lüe“

caritas

- Gegründet 2008 in der Gemeinde Garrel als rechtsfähige kirchliche Stiftung bürgerlichen Rechts
- Gründungskapital der Stiftung waren 50.000 €
- Stiftungsgründer waren die katholische und evangelische Kirchengemeinde, die Gemeinde Garrel, ein Schulleiter und eine Familie als Stifter
- Durch unterschiedliche Aktionen ist das Stiftungskapital inzwischen auf 100.000 € angewachsen



Not sehen und handeln.  
C a r i t a s



# Garreler Bürgerstiftung „Lüttke Lüe“ - Gründung

caritas

- Finanzielle Verhältnisse dürfen die Entwicklung von Kindern nicht behindern
- Die Idee: Kinder und Jugendliche aus finanziell benachteiligten Familien in Garrel brauchen schnelle und unbürokratische Unterstützung
- Förderverein oder Stiftung?
- Stiftung als langfristige und nachhaltige Lösung



Not sehen und handeln.  
C a r i t a s

# Garreler Bürgerstiftung

## „Lüttke Lüe“ – Gründung 2

caritas

- Beratung und Unterstützung für Satzung, Stiftungsgeschäft und Gründung durch die Caritas-Gemeinschafts-Stiftung
- Verbündete und Mitstreiter suchen
- Gezielt Stifter und Spender ansprechen
- Gründungsversammlung
- Öffentlichkeit



Not sehen und handeln.  
C a r i t a s

# Garreler Bürgerstiftung

## „Lüttke Lüe“ - Zweck

caritas

- Zweck der Stiftung ist die Förderung der Jugendhilfe und die selbstlose Unterstützung wirtschaftlich hilfsbedürftiger Jugendlicher aus benachteiligten Familien in der Gemeinde Garrel
- Die Förderung der Jugendhilfe wird insbesondere verwirklicht durch die Gewährung finanzieller Hilfen an Schulen, Kindertagesstätten, Sozialstationen und weiteren Gruppen und Einrichtungen, die sich um das Wohlergehen von Jugendlichen aus der Gemeinde Garrel kümmern



Not sehen und handeln.  
C a r i t a s

# Garreler Bürgerstiftung

## „Lüttke Lüe“ - Kuratorium

caritas

- Folgende Einrichtungen sollen durch mindestens ein Mitglied im Kuratorium vertreten sein:
- (a) Kath. Pfarrgemeinde Garrel
- (b) Evang.-luth. Gemeinde Garrel
- (c) Gemeinde Garrel
- (d) Sozialstation
- (e) Kindertagesstätten in der Gemeinde Garrel
- (f) Schulen der Gemeinde Garrel
- (g) Stifter



Not sehen und handeln.  
C a r i t a s

# Garreler Bürgerstiftung

## „Lüttke Lüe“ - Aktionen

caritas

- Um die Stiftung bekannt zu machen und das Stiftungskapital zu erhöhen wurden folgende Aktionen durchgeführt:
- - Bundeskanzlerin Angela Merkel
- Firmen
- Jubiläen
- Geburtstage
- Beerdigungen
- Vereine
- Konzerte, Sponsorenläufe, Aktionen des Kuratoriums,



Not sehen und handeln.  
C a r i t a s

**Vielen Dank für Ihre Aufmerksamkeit!**

**Josef Wolking**

**Landes-Caritasverband für Oldenburg e.V.**

**49377 Vechta, Neuer Markt 30**

**Tel: 04441-8707-643, Mail: [wolking@lcv-oldenburg.de](mailto:wolking@lcv-oldenburg.de)**

**Hubert Looschen**

**Garreler Bürgerstiftung Lüttke Lüe**

**Schulstr. 6, 49681 Garrel**

**Tel: 04474-1287, Mail: [hubert.looschen@t-online.de](mailto:hubert.looschen@t-online.de)**

